



Inspiracje „Piękna Kuchnia”

Dom w Kalateach 2
Biura Projektów ARCHON+

Elegancka kuchnia z ramowymi frontami z lakierowanego MDF-u wprowadza nieco klimatycznego nastroju. Kompozytowe blaty w jednolitych kolorach podkreślają elegancję i dyskretny balans odcieniami kolorów. Wykończenia ze stali nierdzewnej nadają nowoczesności i podkreślają solidność wykonania. Przestrzenie między szafkami wykonane ze szkła białego lakierowanego w efekcie satyny (mrożenie). Szkło hartowane wklejone na równo ze ścianą ma zapobiec osiadaniu się kurzu i sprawić wrażenie sterylności miejsca pracy. Uchwyty frontów wykonane ze stali i wykończone są materiałem o strukturze skóry naturalnej. Kuchnia o klasycznej budowie, z poręcznymi uchwytami, wykonana z wysokiej jakości materiałów. Linia Comfort to dbałość o szczegóły, nowoczesne systemy szuflad, frontów wyposażonych w ciche domykanie.

ZESTAWIENIE UŻYTYCH MATERIAŁÓW:

- ✓ Blaty kompozytowe w kolorze bieli naturalnej
- ✓ Fronty meblowe ramowe MDF - palety kolorów RAL, NCS, ICA
- ✓ Cokoły ze stali nierdzewnej
- ✓ Zabudowy między szafkami ze szkła lakierowanego na biało w wykończeniu satyna matowa lub szkła białego połysk - montowane na równo ze ścianą
- ✓ Uchwyty stalowe z wykończeniem pochwyty ze skóry w kolorze ecru
- ✓ Drzwi szafek wiszących MDF lakierowany
- ✓ Obudowa szaf stojących - zabudowa Drzwi MDF kolor beż/ecru połysk
- ✓ Korpusy mebli wewnątrz w kolorze beż/ecru

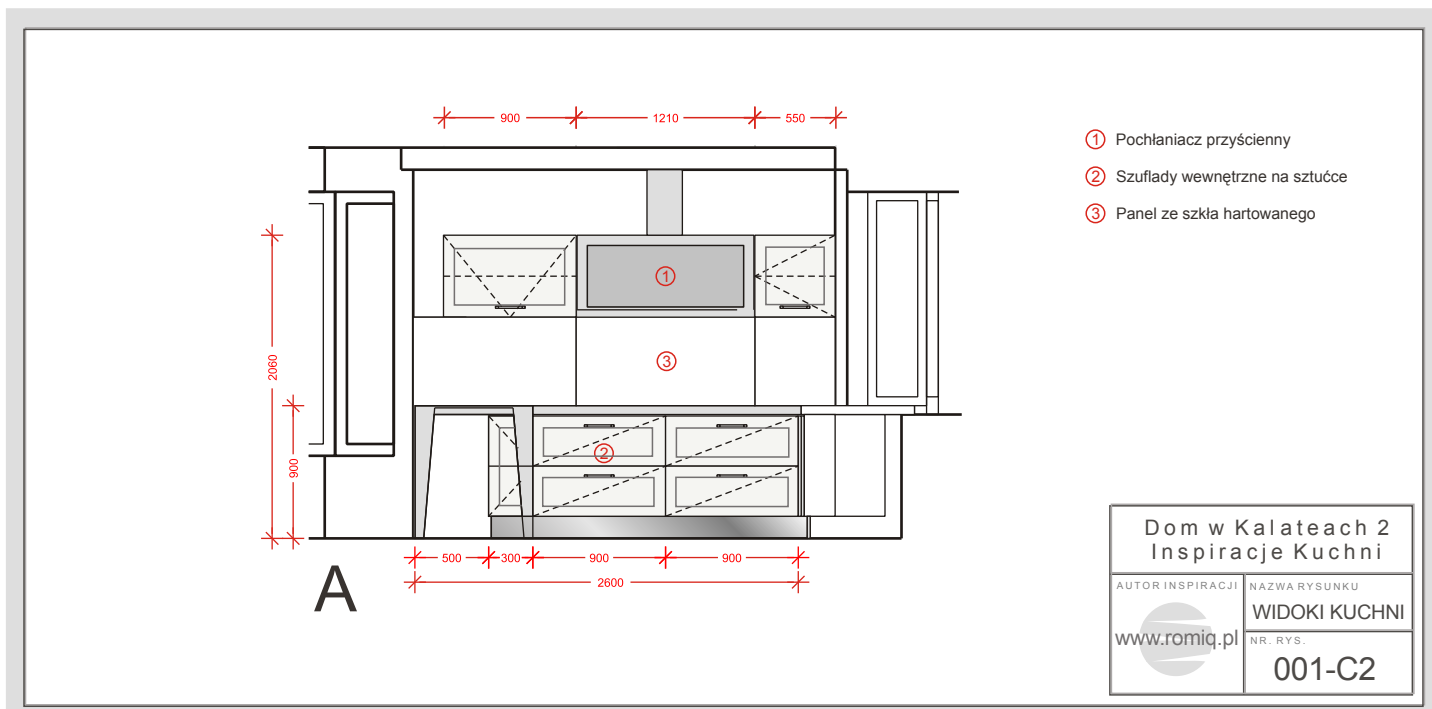
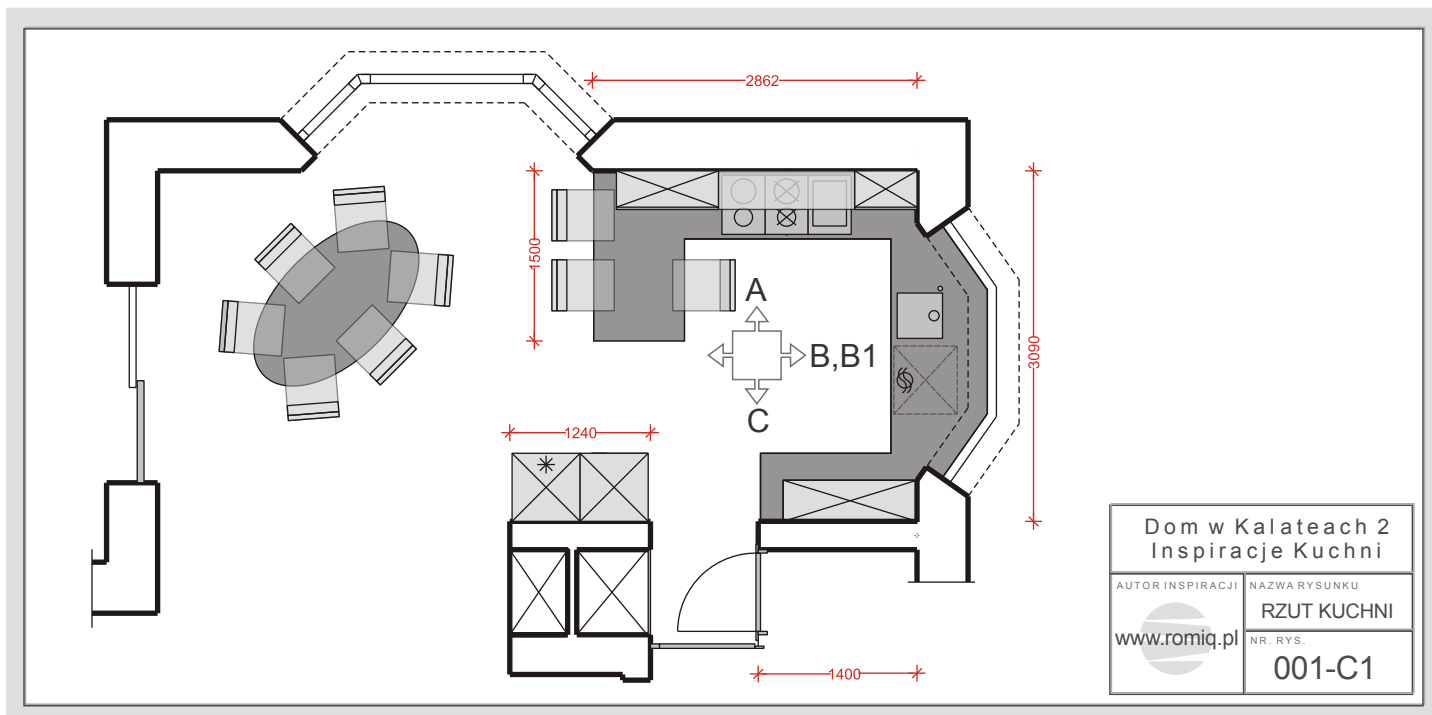
ZESTAWIENIE UŻYTEGO SPRZĘTU:

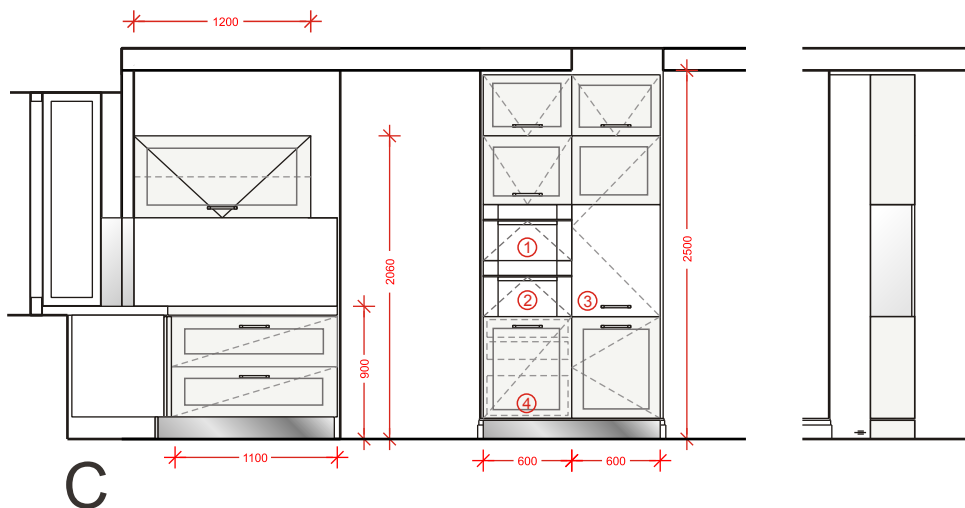
- ✓ Piekarniki Kompaktowy zabudowany w kolorze białym
- ✓ Kuchenka mikrofalowa kompaktowa w kolorze białym
- ✓ Płyta indukcyjna w kolorze białym
- ✓ Zlewozmywak w kolorze stali nierdzewnej podwieszany i zintegrowany z blatem kompozytowym
- ✓ Bateria biała
- ✓ Pochłaniacz przyścienny stalowy
- ✓ Chłodziarko-zamrażarka do zabudowy wys. 178cm
- ✓ Zmywarka zabudowana 60cm ze zintegrowanym panelem sterującym

CENY:

- Zestaw Mebli COMFORT (bez blatów) - cena już od: 12 400zł
- Blaty Corian/Staron - cena już od: 3 999zł
- Zabudowa szkłem hartowanym przestrzeni między szafkami - cena już od: 980zł





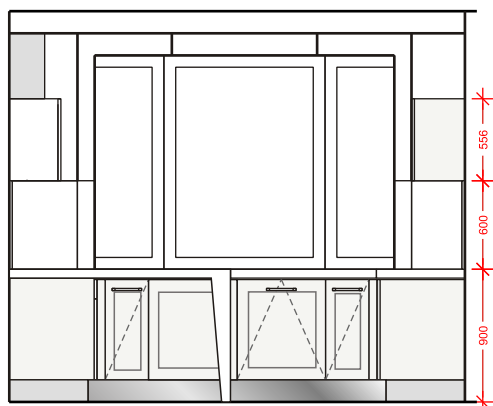


- ① Kuchenka mikrofalowa
- ② Piekarnik Kompaktowy
- ③ Chłodziarko-Zamrażarka
- ④ Szufłady wewnętrzne

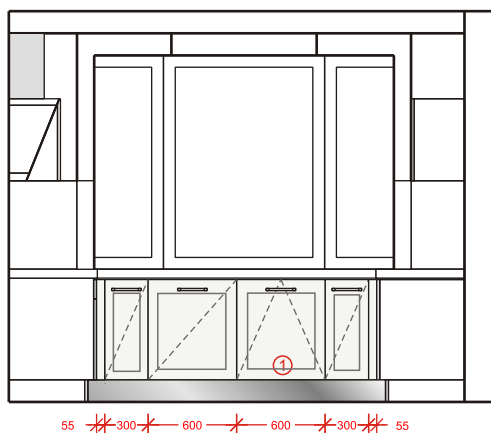
Dom w Kalateach 2
 Inspiracje Kuchni

AUTOR INSPIRACJI
 www.romiq.pl

NAZWA RYSUNKU
 WIDOKI KUCHNI
 NR. RYS.
 001-C3



B



B1

- ① Zmywarka z ukrytym panelem sterującym

Dom w Kalateach 2
 Inspiracje Kuchni

AUTOR INSPIRACJI
 www.romiq.pl

NAZWA RYSUNKU
 WIDOKI KUCHNI
 NR. RYS.
 001-C4



Firma "ROMI" Roman Kuchta jest przedsiębiorstwem z siedzibą w Sulkowicach i zakładem produkcyjnym działającym na rynku meblarskim od 2000 roku. Działalność firmy ma charakter kompleksowy. Jej najważniejszą zasadą jest ścisła współpraca z Klientem od momentu analizy potrzeb poprzez wybór najlepszych rozwiązań, aż po montaż całego obiektu.

Oferta firmy jest wszechstronna i obejmuje:

- Całościowe opracowania projektowe
- Jednostkowe i неповtarzalne wzornictwo mebli
- Produkcję pełnego asortymentu mebli
- Dostarczanie kompleksowego zestawu mebli i wyposażenia do realizowanych projektów
- Indywidualna produkcja elementów wystroju i dekoracji wnętrz



ROMI zajmuje się również kompleksową konserwacją i serwisem powykonawczym. Zatrudniamy doświadczoną i wysoko wykwalifikowaną kadrę fachowców, by móc spełnić pokładane w nas oczekiwania. Projektowanie mebli i wnętrz odbywa się w pełni skomputeryzowanej pracowni, gdzie dzięki specjalistycznemu oprogramowaniu do wizualizacji można pokazać Klientowi jeszcze nieistniejące wnętrza i dokonać potrzebnych zmian w wirtualnej przestrzeni. Powstające w ten sposób precyzyjne rysunki wykonawcze trafiają następnie do działu produkcji, gdzie nabierają realnego kształtu.

Dla klienta indywidualnego, który ma ciekawe plany lub szuka nowych rozwiązań meblowych stoi do dyspozycji studio projektowe i wzorcownia.

ROMI współpracuje z architektami i projektantami wnętrz. Korzyścią tej współpracy jest dotrzymywanie kroku światowym trendom w realizacji projektów, dających świadectwo doskonałego wzornictwa, doboru najwyższej jakości materiałów, perfekcyjnego wykonania oraz wyjątkowego klimatu.

